

新しい学校、学年の準備はできましたか？ 大学進学を見通した塾選びを!!

2023  
年度

# 第VI期生募集!

新小学3年生～新高校3年生

クラス定員8名の小さな塾です。人間的な深いつながりを大切に、アットホームで温かい雰囲気の中で学ぶことの喜びを感じよう!!  
目標に向かってともに歩み、一人ひとりのさらなる人間的な成長を支えていきます!

新しい  
きっかけを。

R&Rの英語体験

4月/9日@16日@23日@30日@

小学生対象 / 英語 フォニックス AD.	
午前	10:00~10:50 Lesson 11:00~11:50 大学入試を考えた英語学習の ありがた
高校1年生対象	
午後	13:00~13:50 英語4技能確認テスト 14:00~15:00 英検準1級合格のための 学習方法
メールまたはお電話でお申し込みください。	

速報

## 合格校一覧(卒業生 高校9名、中学校2名)

代表より 一人ひとり本当によく頑張った。第一志望校に合格できなかった人もいた。でも最後まであきらめずに頑張ったね、しんどかったな。でもこの受験を通して、強くなやかなるを身に付けた。一緒に勉強できたことに感謝しています。

広島大学 医学部 (医)  
県立広島大学 地域創生学部

自治医科大学 医学部  
立教大学 法学部  
東海学園大学 心理学部

近畿大学 生物理工学部  
近畿大学 工学部  
神戸女子大学 家政学部

広島文教大学 教育学部  
安田女子大学 教育学部 (2)  
広島工業大学 生命学部

広島県立国泰寺高等学校  
広島市立舟入高等学校  
崇徳高等学校 (特進)  
広島新庄高等学校 (S特進)

プログラミング授業 継続募集中

小学生の今から

## 本格的なプログラミング



- 1 一人ひとりのレベルや進度に合わせて個別指導
- 2 IT企業が本気で開発した楽しく学べる学習システム
- 3 中高生のテキストプログラミングコースにつながります。

[QUREO]は、ゲーム作りを通じて楽しみながら本格的なプログラミングの基礎を学ぶことができます。 木曜日・金曜日 16:20~17:20、17:30~18:30

Webはこちらから!

<https://rr-education.jp/>



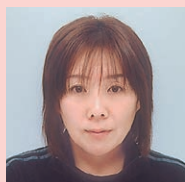
## 塾・講師紹介

長年、私立の進学校で教鞭を執っている代表を始め、教育に熱い情熱と豊かな経験を備えた講師陣で、生徒一人ひとりに合わせて指導を行います。

※講師は一部変更になる場合があります



代表 田村亮介



**石橋瑞穂先生 (英語)**  
ケンタッキー州リースカレッジに2年間の留学。英検協会の試験官。また、英語教室も経営し県外からも受講生がいる。



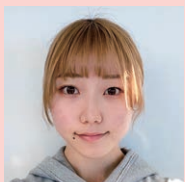
**吉田弘子先生 (小学部講師)**  
一人ひとりの子供に豊かな愛情を持って、粘り強くかわります。元公立小学校教諭。山登りが趣味で日々トレーニングを欠かさない。



**神田美智代先生 (数学)**  
教科書の基本から高校入試、大学入試まで幅広く対応します。特に丁寧な板書とわかりやすい説明に定評がある正統派です。趣味は野菜作り。広島県新庄学園の講師も兼任。



**藤田敦宏先生**  
プログラミング授業を担当します。中学生の時からマングラフィにのめりこんだ割には、学業もおろそかにしていませんでした。R&Rの第III期卒業生です。現在市立大学大学院在学中。



**藤岡由依先生 (英語)**  
大学2年生のフレッシュな先生です。スタッフの中で一番若いです。至らない点が多々あると思いますが一生懸命頑張ります。よろしくお願ひします。



**橋本幸枝先生 (英語)**  
難関大学へ多数の合格者を輩出しているのみならず、小学生から社会人まで幅広くこれからの時代に求められる英語教育を実践している。



## 卒業生の進学先

本部学会(Ⅰ~Ⅳ期生)およびcocoro学会(Ⅰ~Ⅳ期生)  
※本部学会は、高校生のみ対象としております。

### 国公立大学

- 北見工業大学 工学部
- 京都大学 経済学部
- 鳥取大学 工学部(2)
- 鳥取大学 医学部(看)
- 鳥根大学 医学部(看)
- 鳥根大学 人間科学部(2)
- 広島大学 工学部
- 広島大学 理学部
- 広島大学 経済学部
- 山口大学 工学部
- 山口大学 教育学部(2)
- 愛媛大学 農学部(2)
- 愛媛大学 工学部
- 九州工業大学 工学部
- 九州工業大学 情報工学部
- 佐賀大学 教育学部
- 東京都立大学 法学部
- 横浜市立大学 国際教養学部
- 県立広島大学 保健福祉学部
- 広島市立大学 芸術学部
- 高知工科大学 環境理工学群
- 高知工科大学 情報学群
- 名城大学 国際学群

### 私立大学

- 二松學舎大学 文学部
- 創価大学 文学部
- 立教大学 コミュニティ福祉学部
- 白鳥大学 外国語学部
- 京都女子大学 法学部
- 京都産業大学 法学部
- 立命館大学 経済学部
- 関西大学 社会学部
- 関西外語大学 英語国際学部
- 関西学院大学 教育学部
- 関西学院大学 総合政策学部
- 関西学院大学 商学部
- 近畿大学 産業理工学部
- 近畿大学 工学部
- 吉備国際大学 保健医療福祉学部
- 岡山理科大学 教育学部
- 安田女子大学 看護学部
- 安田女子大学 教育学部(2)
- 広島文教女子大学 人間科学部
- 広島工業大学 情報学部
- 広島工業大学 生命学部
- 広島工業大学 工学部(3)
- 広島国際大学 総合リハビリテーション学部

### 国公立高等学校

- 広島大学附属高等学校
- 広島市立沼田高等学校(3)
- 広島市立美鈴が丘高等学校(2)
- 広島市立舟入高等学校
- 広島県立砥土高等学校

### 私立高等学校

- 広島新庄高等学校 (特進)
- 広島工業大学高等学校
- 広島修道大学附属ひろしま創成高等学校(2)
- 広陵高等学校(2)
- 崇徳高等学校

### 私立中学校

- 広島なぎさ中学校
- 広島新庄中学校

POINT 1

小規模だから  
できること(各学年定員  
最大8名)

- (1)担任制、直通の電話、日々の宿題メール、年3回の三者懇談、家庭での勉強の様子などを通して、緊密に連携を図ります。
- (2)一人ひとりの興味・関心を大切に、目標、学習到達度、志望校に合わせた教材・カリキュラムで、理解度や学習ペースに応じたきめ細かい授業を行います。

POINT 2

やる気のある生徒が  
集う入塾条件

- 1 新しい自分を発見しようとする人
  - 2 学ぼうとする高い意識のある人
  - 3 自らの人生を自らで切り拓く強い覚悟のある人
- ※退会の動向について  
テストの点のみで判断するのではなく、「授業・自習中の学習態度」「学校・塾の宿題の提出率」など、学ぶ姿勢で判断し、退会を勧告する場合があります。

# R&R教育研究所 COCORO學舎

住所: 〒731-3168 広島市安佐南区伴南一丁目 27-23

電話: 082-225-7774 FAX: 082-225-8889

E-mail: cocorogakusya@shirt.ocn.ne.jp

本部學舎 住所: 北広島町大朝6811 電話: 080-6249-8324

R&R COCORO學舎はささやかな塾です。



# 学びのスタイル 4月からも生徒募集中！

- 小学生、中学生、高校生とも1コマ70分とします。
- 小学生は16:10~17:20または17:30~18:40のクラスとなります。
- 中学生、高校生は18:50~20:00 20:10~21:20のクラスとなります。
- 通塾の曜日については面接時にご相談ください。
- クラス定員8名になりましたら、お断りする場合があります。

募集対象	小学生	3年生	算国(英)	週2回	中学生	1年生	英数(国)	週2回	高校生	1~3年生	英・数・国より 教科選択制	1教科につき 週1回
	4年生	算国(英)	週2回	2年生		英数(国)	週2回					
	5年生	算国(英理社)	週2回	3年生		英数(国理社)	週2~3回					
	6年生	算国(英理社)	週2~3回									

## 集団指導

- 8人までの一斉指導●

小学生は、塾での勉強、学校での授業を有機的に結びつけ、学習サイクルを確立します。中学生・高校生は難関国公立高校、難関国公立大学をめざします。集団の力を信じ、ディスカッションや学び合うことを通して切磋琢磨する中で、高い学力を基に、課題を解決していくしなやかな力を養います。

## 自立型小集団指導

- 約8人までの授業●

徹底的に基礎学力の定着を行う中で、「やればできる!」という自信と、自主的に学習に取り組む姿勢を養います。このクラスは一コマの授業と一コマ以上の自学自習を義務付けます。

## プレミアム個別指導

- 1対1、もしくは1対2での授業●

一人ひとりの学力状態に合わせて、講師陣がカリキュラムを組み立て、ていねいに指導していきます。

## ハイブリッド指導

- 集団プラス個別で週3~4回通塾●

### 大学受験までの学習方法

小学3・4年生	小学5年生	小学6年生
3・4年生の間に、塾での学習と学校での授業、そして家庭での勉強を生活習慣として確立します。英語は、「読む・書く」を始めます。	内容的にも量的にも入試に直結する学習となります。算数・国語は基礎学力のマスター、理科・社会は覚える習慣をつけます。	中学入試の総仕上げを行います。いろんな知識を組み合わせる力、文章にまとめたり、整理する表現力を身につけます。

### 志望校合格への道筋 心構えの設定

1. 人類の未来を切り拓く高い志を持つ
2. 確かな基礎学力を基に、仲間とのディスカッションや協働学習を通して主体的に学ぶ喜びを身につける
3. 高い志に向かい、一人ひとりの個性や興味・関心のあることを大切に、具体的に学びたいことや進路を形成する

### 中学1年生~中学3年生

#### 【中学1、2年生】

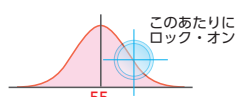
中学になると学習内容が増え、それに伴って学習時間もぐんと増えます。特に数学と英語がポイントです。数学は計算の過程や考え方を記述させるもの、英語は英語の質問に英語で答えさせるものや自由作文など、これからの変化の激しい社会を生き抜くチカラとして論理的思考力、問題発見能力、解決能力などが問われることが多くなってきています。生涯にわたり通用する、生きていく力の土台を養います。



#### 【中学3年生】

中学3年間の集大成が高校入試です。大学受験、そして未来を切り拓くチカラを6年間の体系化されたカリキュラムの中でつけ、難関高校→難関大学をめざします。努力は決して裏切りません。

### 高校1年生 高校2年生 高校3年生



学力固め・偏差値60をめざす



追い込み

共通テスト80%以上の得点率

英語・数学・国語の盤石な基礎力の形成を行うことにより、国公立大学を射程に入れます。

偏差値55をクリアしたら、国公立大学合格を狙うために、英語・数学・国語の弱点を克服し、偏差値60をめざします。

高校2年~3年1学期までに、英語・数学・国語の受験標準レベルの学力を形成、夏以降理科・社会を直前まで追い込んでいきます。

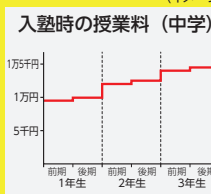
## 授業料について

学習システム及び授業料等一部改訂しました。(2023年5月入塾の方から適応します。)

- (1) 入会金は16,500円です。兄弟で入塾いただく場合、二人目以降の入会金は不要です。
- (2) 定額制とし、4カ月分の前納制とします。
- (3) 教材費、模擬試験の受験料は実費をいただきます。
- (4) 長期休暇中の講習会は別途受講料をいただきます。
- (5) 定期試験前の学習会や自習中の質問対応などは授業料に含まれます。(別途料金は必要ありません)
- (6) 通塾回数が週2回(2科目) 週3回(3科目)を希望される場合は授業料は、×2、×3となります。
- (7) 個別指導を希望の場合は1.4倍の金額となります。個別指導においては定額制は適応しません。学年移行で金額は変わります。

### 定額制の授業料

入塾の時期により、月々の授業料が決まります。早い時期に入塾すればするほど、月の授業料がお安くなり、卒業時まで同じ金額となります。



### スカラーシップ制度(高校生)



偏差値55以上で入会された方で、国公立大学不合格なら、授業料を半分返金いたします!

※2年生3月末までに入会の方を対象とします。各種制度には条件がありますので、入会時にご確認ください。

入塾時期により授業料が決定します。詳しくはお問い合わせください。

### Q 何故、英語は無学年なのか?

- A それは学年とは無関係、英語年齢に左右されるからです。
- 英検準1級(合格率14%)を高校2年生までに取得を目指します。
  - 高校1年次が受験戦略全体の中で最も鍛えることができます。
  - 英検試験官の経験を持つ講師陣による丁寧な指導です。
  - R&Rは英検受験準会場です。

### Q どうやって、覚えていいか分からない英単語?

- A 実はあります、覚え方!!

### 小学生の英検挑戦クラス増設予定

- 達成感がその後の英語学習につながります。
- 英検問題演習をする機会のない小学生向けです。
- Writing(書くこと)を含めた合格指導を行います。

