

# 今からでも間に合う!

## 冬期講習で仕上げる!!

# 公立高校受験 対策授業 始まっています。

公立高校受験の中学3年生：今からでも大丈夫、  
中学3年間の総復習をしっかり仕上げていきましょう。

新しい  
きっかけを。

## 2022 小学3年生～中学3年生 冬期講習募集開始!

期間	第1ターム 12月20日(火)～12月23日(金) 4日間 第2ターム 12月26日(月)～12月29日(木) 4日間 第3ターム 1月 3日(火)～1月 6日(金) 4日間	各タームとも 1日70分×2コマです
	[午前の部] 10:00～11:10、11:20～12:30	[午後の部] 13:00～14:10、14:20～15:30

Webはこちらから!  
<https://rr-education.jp/>



プログラミング授業 継続募集中

## 小学生の今から 本格的な プログラミング を学びませんか?

キョウレイ  
QUIREO  
プログラミング教室

「QUIREO」は、ゲーム作りを通じて楽しみながら本格的なプログラミングの基礎を学ぶことができます。

- 2024年度共通テスト情報Iに対応
- 一人ひとりのレベルや進度に合わせて個別指導
- IT企業が本気で開発した楽しく学べる学習システム

木曜日・金曜日 16:20～17:20、17:30～18:30

## 卒業生の進学先 cocoro学舎 (I～IV期生)

### 国立高等学校

- 広島大学附属高等学校
- 広島市立沼田高等学校 (3)
- 広島市立美鈴が丘高等学校 (2)
- 広島市立舟入高等学校
- 広島県立砥国北高等学校

### 私立高等学校

- 広島新庄高校 (特進)
- 広島工業大学高等学校
- 広島修道大学附属ひろしま協創高校 (2)
- 広陵高等学校 (2)
- 崇徳高等学校

### 私立中学校

- 広島なぎさ中学校
- 広島新庄中学校

## 塾・講師 紹介

長年、私立の進学校  
で教鞭を執っている  
代表を始め、教育に熟

い情熱と豊かな経験を備えた講師陣で、生徒一人ひとりに合わせて指導を行います。

※講師は一部変更になる場合があります



石橋瑞穂先生 (英語)  
ケンタッキー州リースカレッジに2年間の留学。英検協会の試験官を務める。また、英語教室も経営し県外からも受講生がいる。



吉田弘子先生 (小学部講師)  
一人ひとりの子供に豊かな愛情を持って、粘り強くかかわります。元公立小学校教諭。山登りが趣味で日々トレーニングを欠かさない。

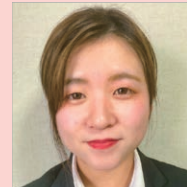


代表 田村亮介

当塾のスタッフ7名  
全員ワクチン3回接種済みです。



神田美智代先生 (数学)  
教科書の基本から高校入試、大学入試まで幅広く対応します。特に丁寧な板書とわかりやすい説明に定評がある正統派です。趣味は野菜作り。広島県新庄学園の講師も兼任。(4月から)



石橋七彩先生  
この春大学を卒業したフレッシュな先生です。誰もがお互いの個性を輝かせ、生き生きと学ぶ教育を追求する、高い志の持ち主。(4月から)



藤田教宏先生  
プログラミング授業を担当します。中学生の時からマイクラフトにのめりこんだ割には、学業もあつそかにしていませんでした。R&Rの第3期卒業生です。現在市立大学大学院在学中。

### POINT 1 小規模だから できること (各学年定員 最大8名)

- 担任制、直通の電話、日々の宿題メール、年3回の三者懇談、家庭での勉強の様子などを通して、緊密に連携を図ります。
- 一人ひとりの興味・関心を大切に、目標、学習到達度、志望校に合わせた教材・カリキュラムで、理解度や学習ペースに応じたきめ細かい授業を行います。

### POINT 2 やる気のある生徒が 集う入塾条件

- 新しい自分を発見しようとする人
- 学ぼうとする高い意識のある人
- 自らの人生を自らで切り拓く強い覚悟のある人

※退会の勧告について

テストの点のみで判断するのではなく、「授業・自習中の学習態度」「学校・塾の宿題の提出率」など、学ぶ姿勢で判断し、退会を勧告する場合があります。



# R&R教育研究所 COCORO学舎

住所：広島市安佐南区伴南一丁目 27-23  
電話：082-225-7774 FAX：082-225-8889  
E-mail：cocorogakusya@shirt.ocn.ne.jp  
本部学舎 住所：北広島町大朝6811 電話：080-6249-8324

R&R COCORO学舎はささやかな塾です。



# 学びのスタイル

- 小学生、中学生とも1コマ70分とします。
- 小学生は16:00～18:30の間で70分の1コマ。
- 中学生は18:50～20:00 20:10～21:20のクラスとなります。
- 通塾の曜日については面接時にご相談ください。
- 毎日通塾されても受講料は変わりません。(人数制限があります。)

## 募集対象

小学生	3年生	英算国	週2回
	4年生	英算国	週2回
	5年生	英算国(理社)	週2回
	6年生	英算国理社	週2～3回

中学生	1年生	英数国	週2回
	2年生	英数国	週2回
	3年生	英数国理社	週2～3回

### 集団指導

- 8人までの一斉指導●

小学生は、塾での勉強、学校での授業を有機的に結びつけ、学習サイクルを確立します。中学生・高校生は難関国公立高校、難関国公立大学をめざします。集団の力を信じ、ディスカッションや学び合うことを通して切磋琢磨する中で、高い学力を基に、課題を解決していくしなやかな力を養います。

### 自立型小集団指導

- 約8人までの授業●

徹底的に基礎学力の定着を行う中で、「やればできる!」という自信と、自主的に学習に取り組む姿勢を養います。このクラスは一コマの授業と一コマ以上の自学自習を義務付けます。

### プレミアム個別指導

- 1対1、もしくは1対2での授業●

一人ひとりの学力状態に合わせて、講師陣がカリキュラムを組み立て、ていねいに指導していきます。

### ハイブリッド指導

- 集団プラス個別で週3～4回通塾●

## 大学受験までの学習方法

### 小学3・4年生

3・4年生の間に、塾での学習と学校での授業、そして家庭での勉強を生活習慣として確立します。英語は、「読む・書く」を始めます。

### 小学5年生

内容的にも量的にも入試に直結する学習となります。算数・国語は基礎学力のマスター、理科・社会は覚える習慣をつけます。

### 小学6年生

中学入試の総仕上げを行います。いろんな知識を組み合わせる力、文章にまとめたり、整理する表現力を身につけます。

## 中学1年生～中学3年生

### 【中学1、2年生】

中学になると学習内容が増え、それに伴って学習時間もぐんと増えます。特に数学と英語がポイントです。数学は計算の過程や考え方を記述させるもの、英語は英語の質問に英語で答えさせるものや自由作文など、これからの変化の激しい社会を生き抜くチカラとして論理的思考力、問題発見能力、解決能力などが問われることが多くなってきています。生涯にわたり通用する、生きていく力の土台を養います。



### 【中学3年生】

中学3年間の集大成が高校入試です。大学受験、そして未来を切り拓くチカラを6カ年の体系化されたカリキュラムの中でつけ、難関高校→難関大学をめざします。努力は決して裏切りません。

## 志望校合格への道筋 心構えの設定

1. 人類の未来を切り拓く高い志を持つ
2. 確かな基礎学力を基に、仲間とのディスカッションや協働学習を通して主体的に学ぶ喜びを身につける
3. 高い志に向かい、一人ひとりの個性や興味・関心のあることを大切に、具体的に学びたいことや進路を形成する

### 卒塾生の声



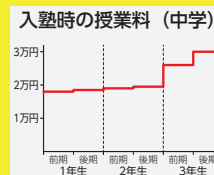
先生方には本当に感謝がありません。過去に3つ塾に通っていたのに成績は変わらないし、全然楽しくなくて毎回行きたくない、という思いがありました。R+&Rに入塾して初めは今までの塾と変わらずに成績は変わらないと思っていました。だけど、先生は一人ひとり丁寧に教えてくださって、毎回の塾が楽しくて、早く塾の日にならないかなと待ち遠しかったです。英検なんてとったことも、挑戦したこともなかった自分が英検をとることができたり、失敗しても慰めてくれたり、アドバイスをしてくれたり、私たちのことを本当に大切に、大好きでいてくれることが、一番うれしいです！これだけじゃなくて、学校、家庭の事情まで相談にのってくれたり、本当にいい塾に出会えて良かったです。これからも自分の夢に向かって頑張ります。先生大好き♡♡

## 授業料について

- (1) 入会金は1万円です。兄弟で入塾いただく場合、二人目以降の入会金は不要です。
- (2) 定額制とし、4カ月分の前納制とします。
- (3) 教材費、模擬試験の受験料は実費をいただきます。
- (4) 長期休暇中の講習会は別途受講料をいただきます。
- (5) 定期試験前の学習会や自習中の質問対応などは授業料に含まみます。(別途料金は必要ありません)
- (6) 授業料の納入は三期制とし前納制とします。  
I期:4～7月(4カ月)・II期:8～11月(4カ月)・III期:12～3月(4カ月)

### 定額制の授業料

入塾の時期により、月々の授業料が決まります。早い時期に入塾すればするほど、月の授業料がお安くなり、卒業時まで同じ金額となります。



※中1より入塾の場合、月額18,000円、中3は月額26,000円。毎月8,000円の差額が生じます。

### 入会時の月額授業料 (小学生・中学生は週2回)

小学生	学年	前期	後期
	3	13,000円	13,500円
	4	14,000円	14,500円
	5	15,000円	15,500円
	6(公立)	16,500円	17,000円
	6(受験)	25,500円	26,000円

中学生	学年	前期	後期
	1	18,000円	18,500円
	2	19,000円	19,500円
3	26,000円	30,000円	

※週1回の場合は半額となります。